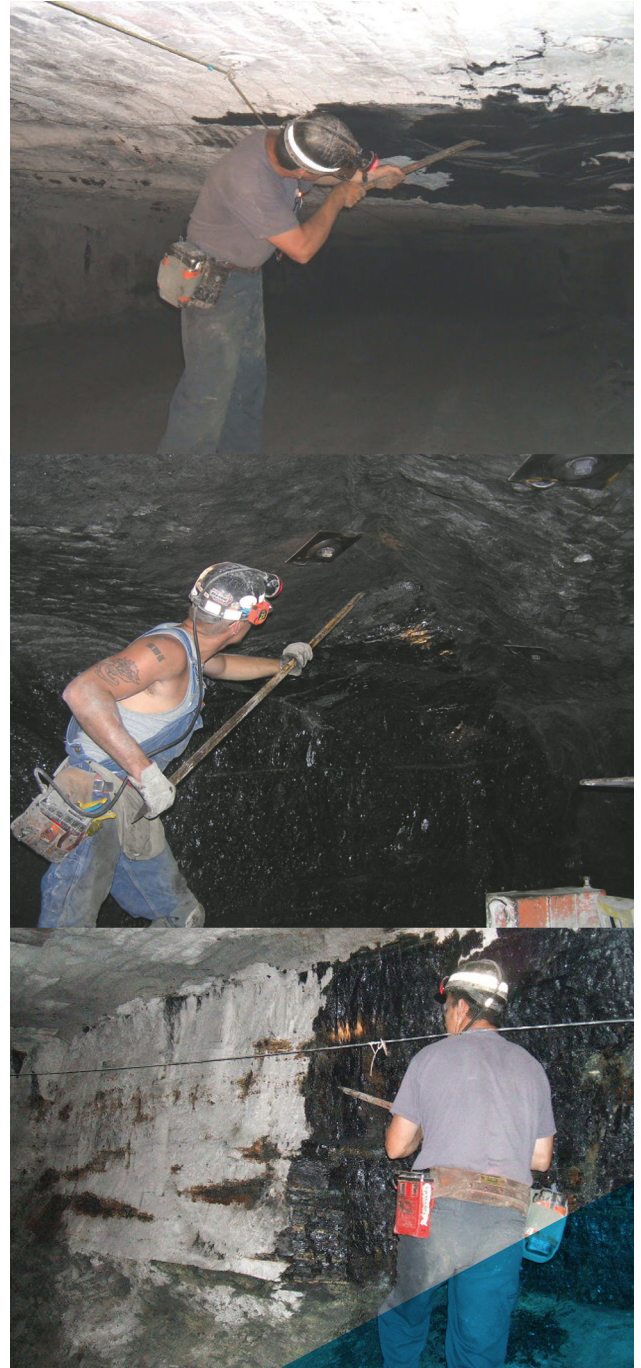


# Raspado de Techo y Paredes

## Use su cabeza –Trabaje Seguro!

- **Siempre** raspe hacia arriba y no hacia abajo cuando raspe el techo de una mina y a la vez use la fuerza de sus piernas.
- **Siempre** revise y suene el techo y paredes.
- **Siempre** trabaje en areas donde el techo este soportado. Nunca entre en areas que no tenga soportes.
- **Siempre** siga su plan de control de techo.
- **Siempre** estudie bien el area por peligros.
- **Siempre** sostenga la raspadora entre usted y la pared que este raspando.
- **Siempre** use una raspadora del tamaño apropiado.



Rockwood Casualty Insurance Company (Rockwood) puede proveer servicios de gestión de seguridad a sus asegurados a fin de reducir el riesgo de pérdidas que puedan llevar a reclamos de seguro. La información y los consejos que proveemos no tienen la intención de incluir todas las medidas y controles de seguridad posibles. Rockwood no garantiza que se eviten o mitiguen pérdidas y reclamos si se siguen nuestras recomendaciones. Los servicios de gestión de seguridad que proveemos no exentan al asegurado de sus propios deberes y obligaciones con respecto a temas de seguridad, y Rockwood no garantiza al asegurado o terceros que la propiedad y/u operaciones del asegurado sean seguras, salubres o cumplan con leyes, reglamentos y normas aplicables. El asegurado sigue siendo responsable por sus propias operaciones, prácticas y procedimientos de seguridad y debe consultar a un asesor legal y profesionales de seguridad, de su propia elección, según se considere apropiado.

Safety Tip #039-Spanish



**ROCKWOOD**

Member Argo Group